



Мөнхлевра ХХК

MUNKHLEVRA



АЛТ, ЗЭСНИЙ ТӨСЛИЙН ТАНИЛЦУУЛГА
2016 ОНЫ 09 САР



БАЙГУУЛЛАГЫН ТУХАЙ



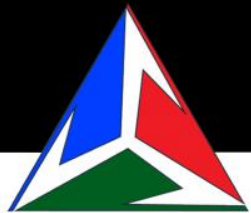
100% дотоодын хөрөнгө оруулалттай нэг гишүүнтэй 2006 онд уул уурхай, геологи хайгуул, гадаад худалдааны чиглэлээр үүсгэн байгуулагдсан.

■ Бидний зорилго

- Бүс нутагтаа тэргүүлэх дэвшилтэт технологид суурилсан уул уурхайн эко үйлдвэрлэл бий болгох.

■ Зорилт

- Тэнүүн зэс, алтны ордод түшиглэсэн үйлдврийг 2017 онд ашиглалтанд оруулах
- Орон нутагт шинээр 60+ тогтвортой ажлын байрыг бий болгох
- Жилд 300кг алт үйлдвэрлэн, экспортлох.



Мөнхлэвэ ХХК

АЛТНЫ ТОМООХОН ОРДУУД

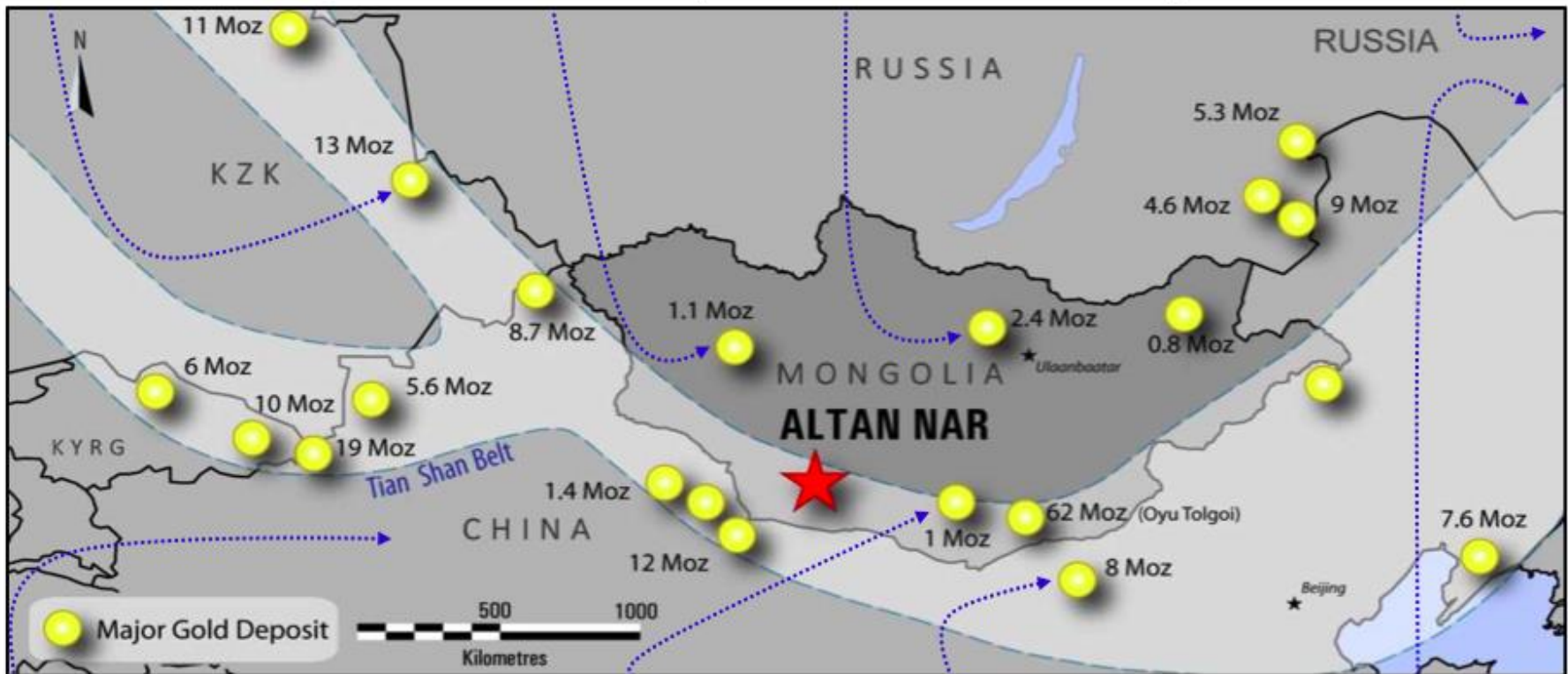


**Polymetal buys
Bakyrchik Gold
Projects: US\$618M**

**Bayan Airag: First
gold production in
Q2-2014**

**Centerra Gold advances
1.6 M oz Gatsuert gold
deposit**

**Kinross's Kupol, 37%
increase in production to
~750,000 oz Au**

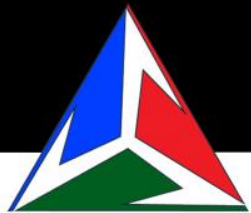


**Eldorado's three China
gold mines produced >
360,000 oz Au**

**Turquoise Hill (Rio
Tinto), 589,000 oz Au
produced**

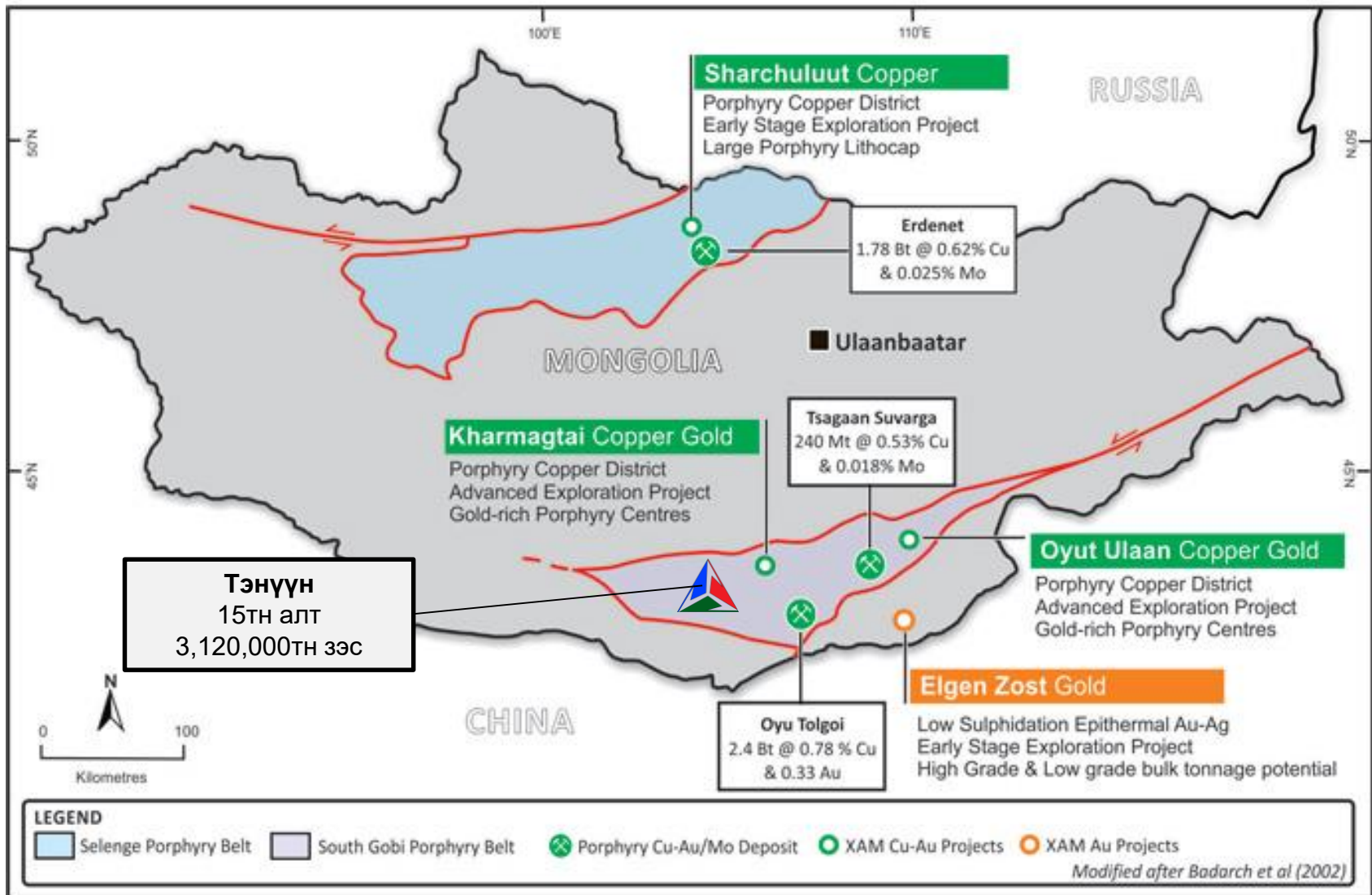
**China Gold
production increases
22% to 180,674 oz Au**

**Polymetal, 130,000 oz Au in
concentrate (Mayskoye)
refined in China**



Мөнхлэврэ ХХК

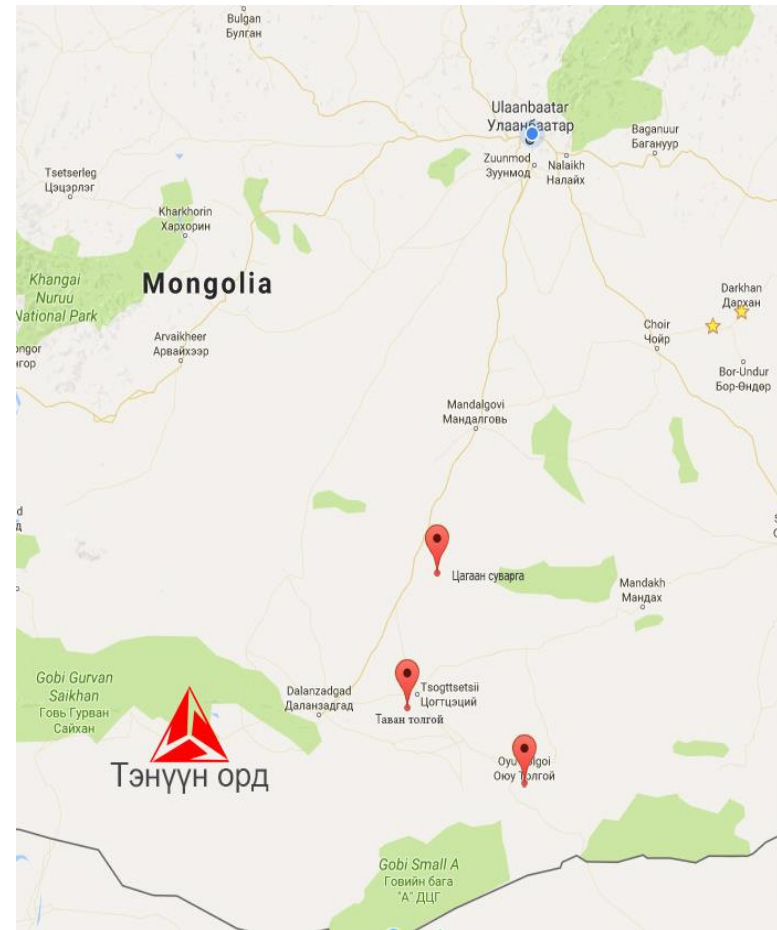
Монголын алт, зэсийн судал

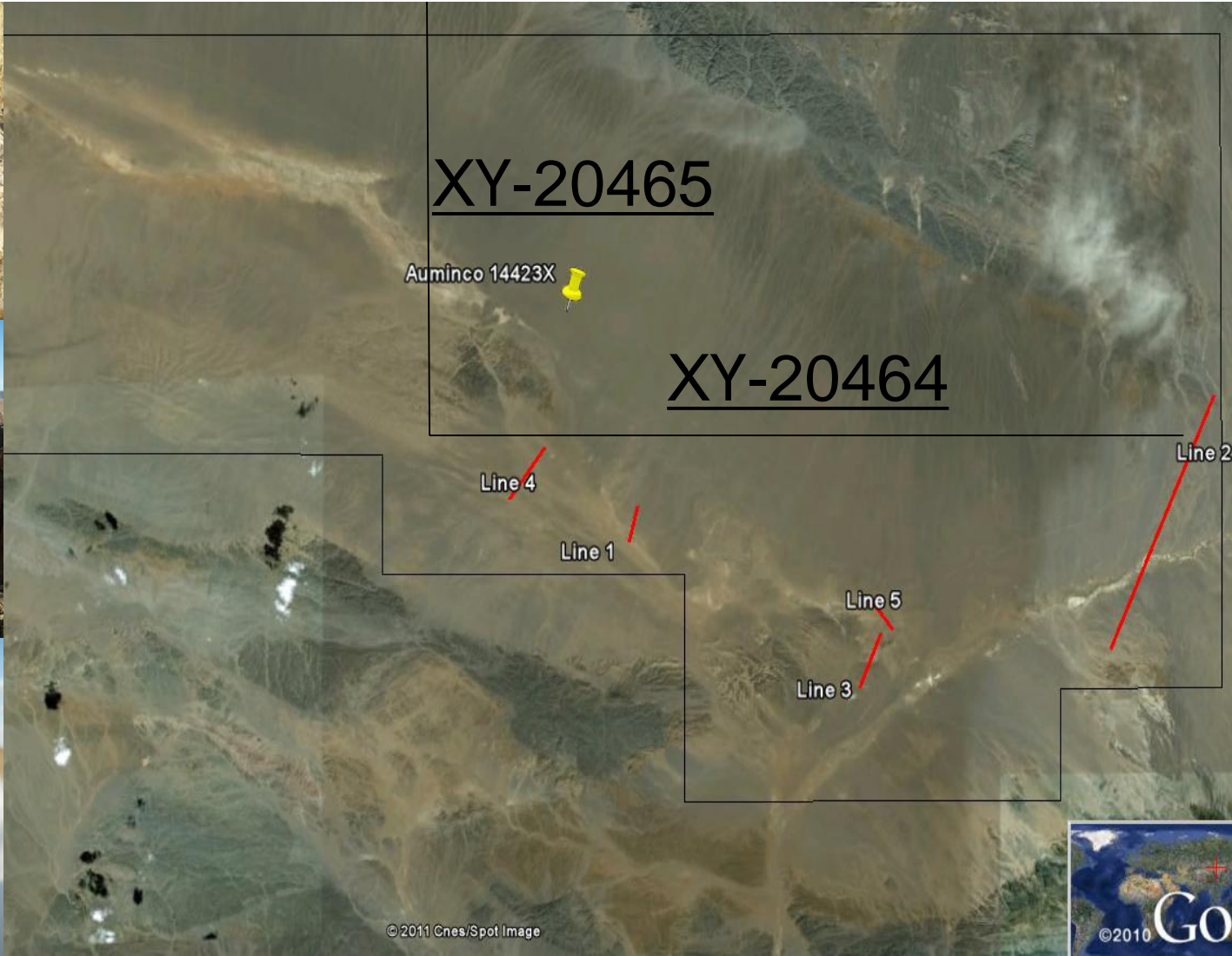


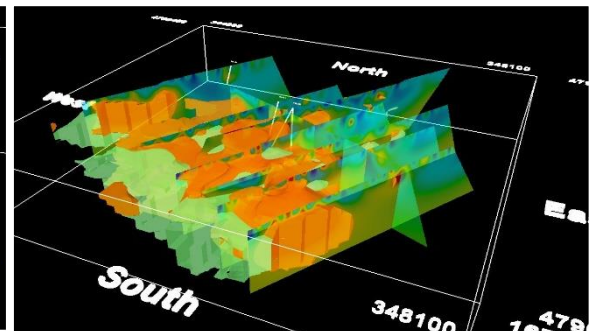
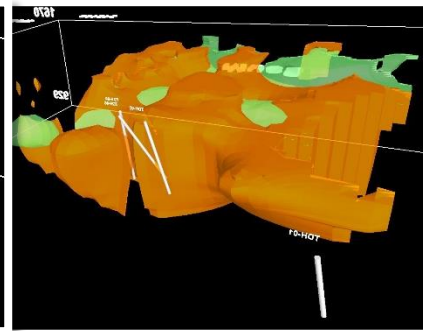
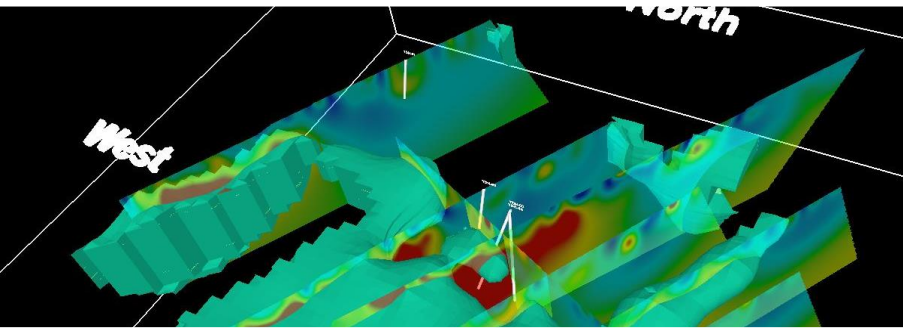
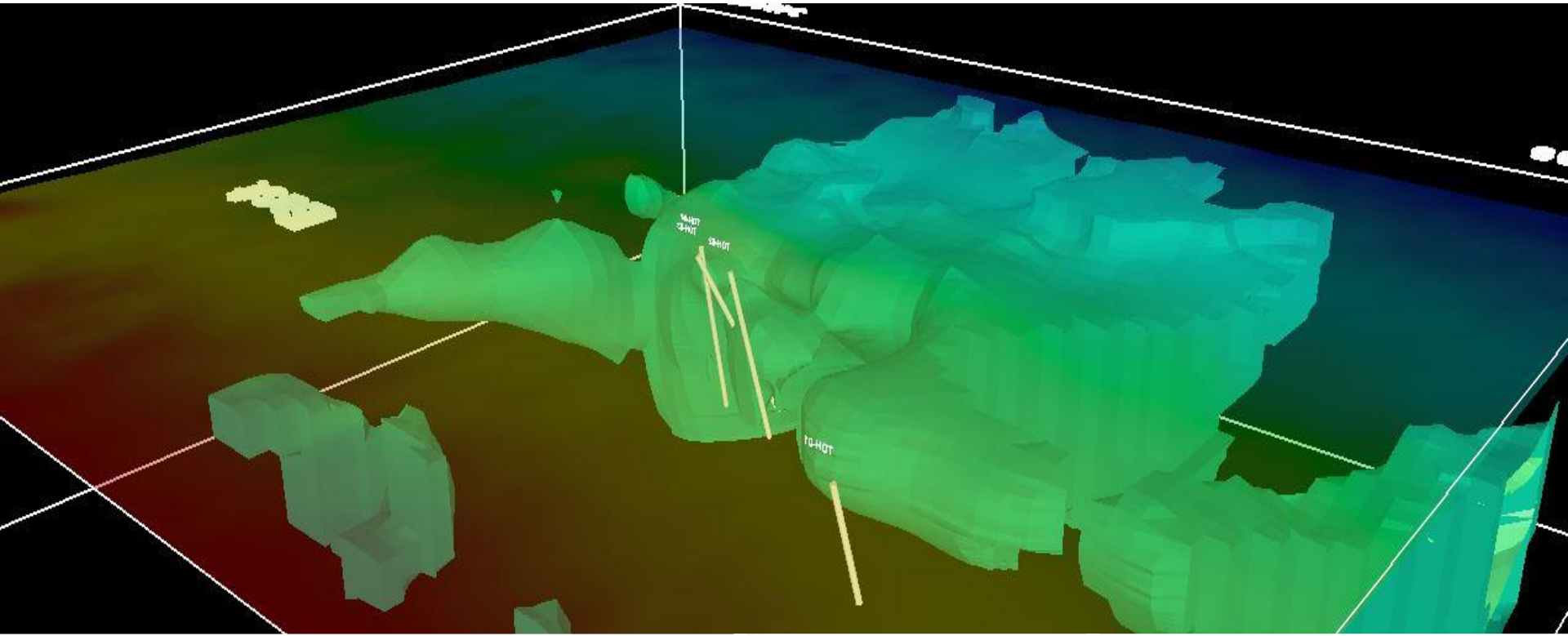


Тэнүүн ордны байршил

- Тэнүүн ордны талбай нь Өмнөговь аймгийн Баяндалай сумын нутагт, Шивээхүрэнгийн боомтоос зүүн 100 км хойшоо, Оюу-толгойн Зэс-Алтны ордоос 150 км-т тус тус зайд байрлана.
- Хайгуулын талбай нь говийн их мужийн Алтайн Өвөр говийн мужлалд, өргөрөгийн дагуу сунаж тогтсон, уул нурууд, тэдгээрийн салбар уул толгодоос тогтдог.
- Орд нь хойд Азийн “Оюут-Улаан” зэс алтны илрэл бүхий бүсэд багтдаг.









Ордны агуулгын төрөл: алт-зэсийн орд нь гидротермаль гаралтай.

Ордын агууламж дунджаар

Зэс-0.1-3.0гр/тн

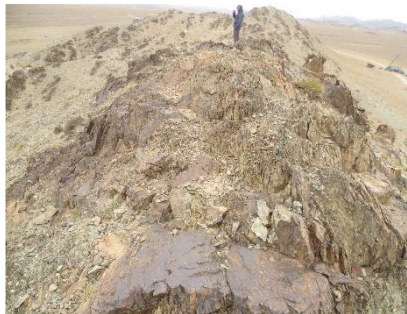
Алт-0.5-5.0 гр.тн

Таамаг нөөцийг P2 зэргээр явуулахад доорхи параметруудийг сонголоо.

Нийт урт нь 1000м, өргөн 300м, гүн буюу хүдрийн биетийн зузаан 40м, хувийн жин /D/ 2,6тн.м3.

Зэс = 31200000тн * 0.1гр(10%) = 3,120,000тн

Алт = 31,200,000тн * 0.03гр(<1%) = 15тн





Бусад дагалдах ашигт малтмалууд

Ордын 1200м урт дээжийг нарийвчилсан шинжилгээнд өгч газрын ховор металл болон бусад дагалдах ашигт матлмалын илрэц нөөцүүдийг баталгаажуулах шаардлагатай



21.10.2014 15:11





Оруулсан хөрөнгө оруулалт



д/д	Ажлын төрөл	Хэмжих нэгж	Гүйцэтгэл		
			Нэгжийн өртөг, ₮	Ажлын хэмжээ	Дүн, ₮
1	<u>Талбайн зураглал</u>	кв.км	200,000	100	20,000,000
	<u>Эрлийн маршрут</u>	т.км	100,000	1000	100,000,000
2	Цахилгаан хайгуул /dipol dipole/	т.км	1500000	350	525,000,000
3	Соронзон хайгуул	т.км	55000	3500	192,500,000
5	Суваг малталт	м3	350000	250	87,500,000
	Булалт		100000	250	25,000,000
	<u>Өрөмдлөг:</u>	т.м	200000	2500	500,000,000
6	Керн	ш	2500	3500	8,750,000
	Цэглэн	ш	1500	1000	1,500,000
7	Хими	ш	45000	1500	67,500,000
	XRF	ш	43,470	1000	43,470,000
	<u>Суурин боловсруулалт</u>	х/ө	1,500,000	100	150,000,000
	<u>БО-ны.нөх.сэрг.зардал</u>	х/ө	2,500,000	10	25,000,000
	<u>Бусад зардал</u>		1,000,000,000	1	1,000,000,000
10	1га талбайд ногдох зардал	6998	70,000,000	10	700,000,000
	Нийт дүн				3,446,220,000



Мөнхлэвэ ХХК

Ордны судалгааны ажил



- Азиа Гоулд корпорацийнхан 2002 онд анх тус лизензит талбайд орших “Дюүнэ” илрэлийн талбайд судалгааны ажлаар очиж алтны эпитермаль судал болон брекчээс дээж авсан ба ач холбогдол бүхий шинжилгээний үр дүнд үндэслэн Айванхоу Майнз компани 2003 оны 9-р сард хайгуулын ажлаар зураглалын болон сорьцлолтын ажлыг гүйцэтгэсэн.
- Айванхоу Майнз компани судалгааны ажлын үеэр **450** м урт сунасан **алт-мөнгө агуулсан сульфиджилттай эпитермаль судал болон бүнхэр комплекс дахь хувирсан риолитод олон фацийн брекчийн системийг** тогтоосон байна.
- 2003 оны 10-р сараас 12-р сар хүртэл нэмэлтээр геологийн зураглал, сорьцлолт, суваг малталт болон соронзон хайгуулын ажил хийгдсэн.
- 2003 оны хайгуулын ажлаар нийт 278 дээж авч, 14 кв.км талбайд зураглалын ажил болон гадаргуугийн соронзон хайгуулын ажлыг гүйцэтгэсэн ба 27 суваг малтаж 5462 дээж авсан байна.
- 2004 онд “Азиа Гоулд Монголиа” ХХК-аас “Дюүнэ” илрэлийн талбайд геофизикийн ажил болон, өрмийн ажлыг явуулсан байна. Энд **өндөр температурын түвшний давхраас нь гадарга дээр кварц-карбонатын судлын кальцитын дараах хуурамч ирлэгдсэн кварцаар илэрсэн нь алтны агуулга хамгийн сайн байдаг гэж дүгнэсэн байдаг.**
- 2005 онд “ Азиа Гоулд Монголиа” ХХК-аас тус талбайд хамрагдах хэд хэдэн илрэлүүдэд геологи хайгуулын болон уул өрмийн ажлуудыг хийж гүйцэтгэж дүгнэлт гаргасан байдаг ба талбайн зүүн хойд хэсэгт байрлах **Зэс 2510 илрэл, 13288-13, 13288-10, 13288-9** гэх талбайнуудад нарийвчилсан эрлийн ажлыг хийж гүйцэтгэсэн байна.
- 2007 онд “ Азиа Гоулд Монголиа” ХХК-аас тус хайгуулын талбайн хэмжээнд нарийвчилсан хайгуулын ажлыг хийх шаардлагатай гэж үзсэн талбай **A03, A07, A14** гэх мэт хэсгүүдэд геологийн зураглал, геофизик, баганат өрөмдлөгийн ажлуудыг хийж гүйцэтгэн дүгнэлт гаргасан.
- 2014 онд 350-400м-ийн гүнтэй 4 цооног өрөмдөж Си-ийн 0,1-0,2%-н агуулгатай 100м зузаан, 2%-ын агуулгатай 1м үе барьсан.



Зэс, алтны үнийн судалгаа

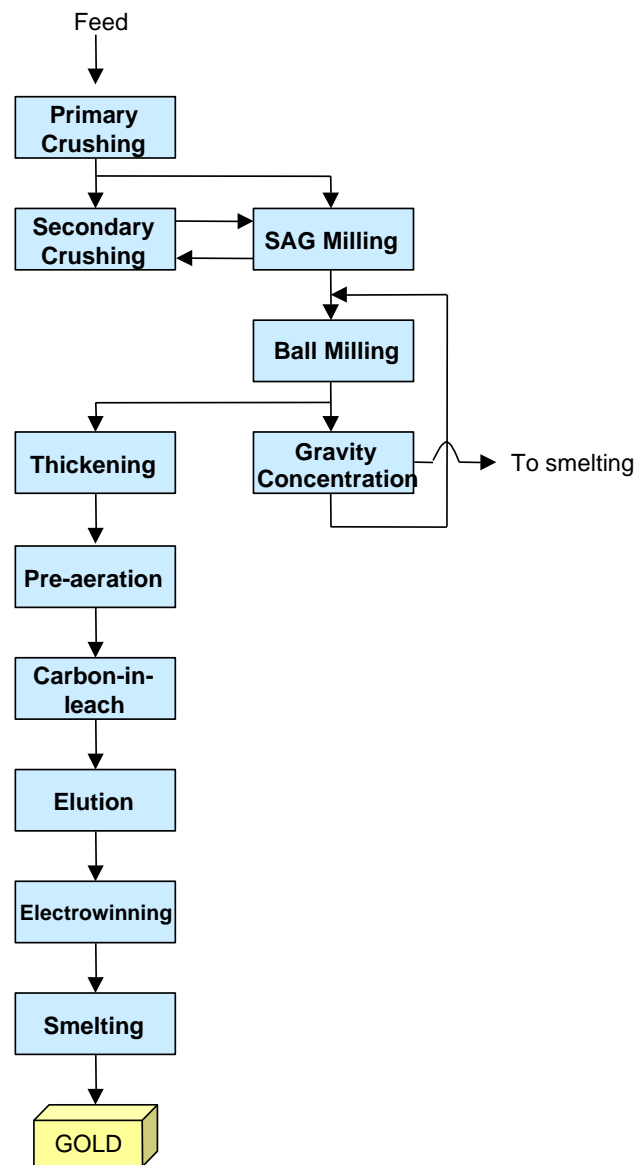
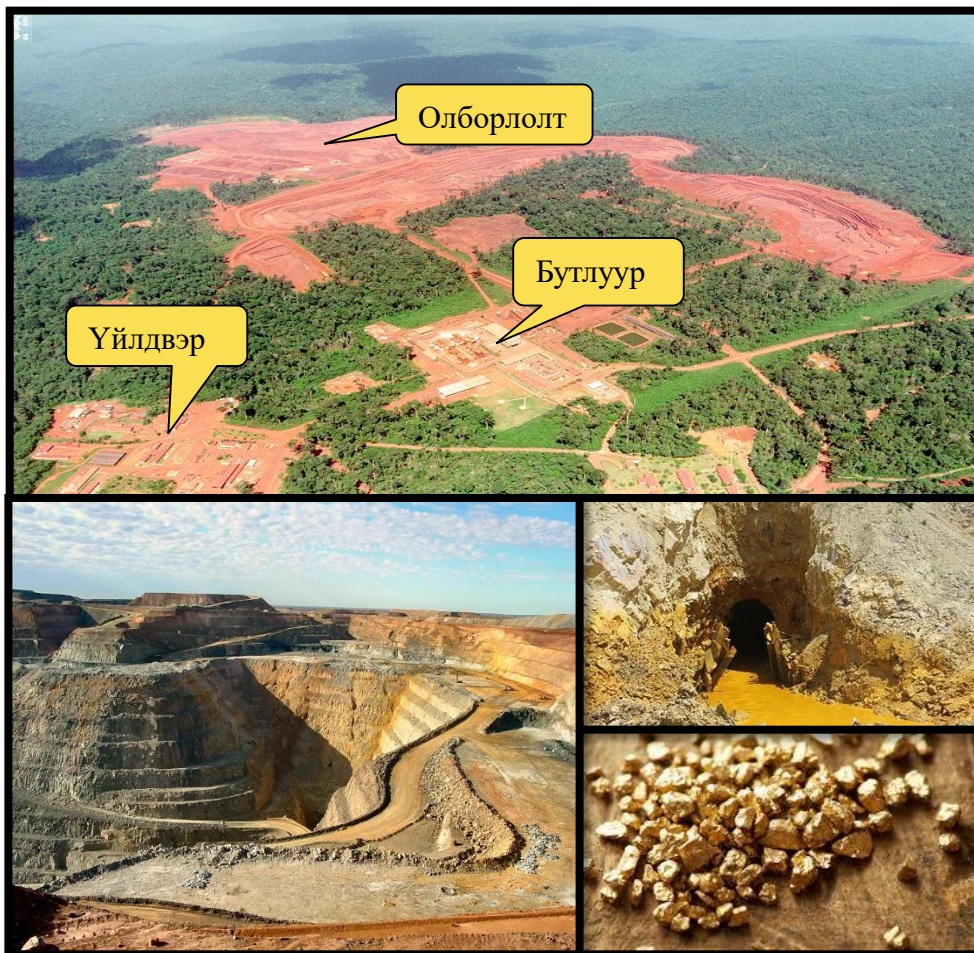


Алтны сүүлийн 20 жилийн үнийн байдал



Зэсийн сүүлийн 20 жилийн үнийн байдал







Шаардлагатай хөрөнгө оруулалт



№	Хайгуулын ажил	Хэмжих нэгж	Planned		
			Нэгжийн үнэ	Хэмжээ	Нийт \$
1	Геологийн нарийвчилсан зураг	км ²	500	50	25,000
2	Талбайн дээжлэлт	Ш	20	2,000	40,000
6	Геофизикийн судалгаа	Км	1,000	100	100,000
7	Өрөмдлөг	М	150	40,000	6,000,000
8	Лаборатрийн ажил	Ш	50	42,000	2,125,000
9	Топо зураг	Ш	30,000	1	30,000
10	Техник ЭЗ-ын үндэслэл	...	100,000	1	100,000
11	Шинжээчийн дүгнэлт	...	10,000	1	10,000
12	Тайлан бичилт	...	50,000		50,000
	Нийт дүн				8,480,000

Зэс: $3,120,000\text{тн} * 1000\$ = 3,120$ сая доллар

Алт: $15,000\text{кг} * 50,000\$ = 750$ сая доллар



Зэс: $3,120,000\text{тн} * 1000\$ = 3,120$ сая доллар

Алт: $15,000\text{кг} * 50,000\$ = 750$ сая доллар



Бидэнтэй холбогдох



Мөнхлевра ХХК

УБ хот ЧД 4-р хороо Сүхбаатарын гудамж
Мөнхлевра өөрийн байр

Хариуцсан ажилтан
Амартайван, Бариашир
+976 7011 8090